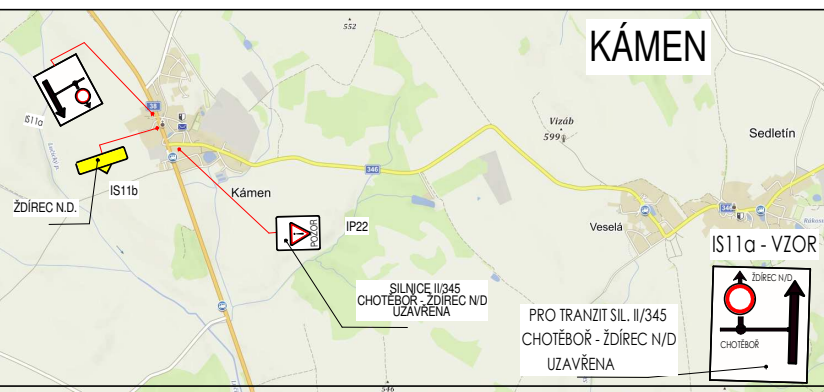
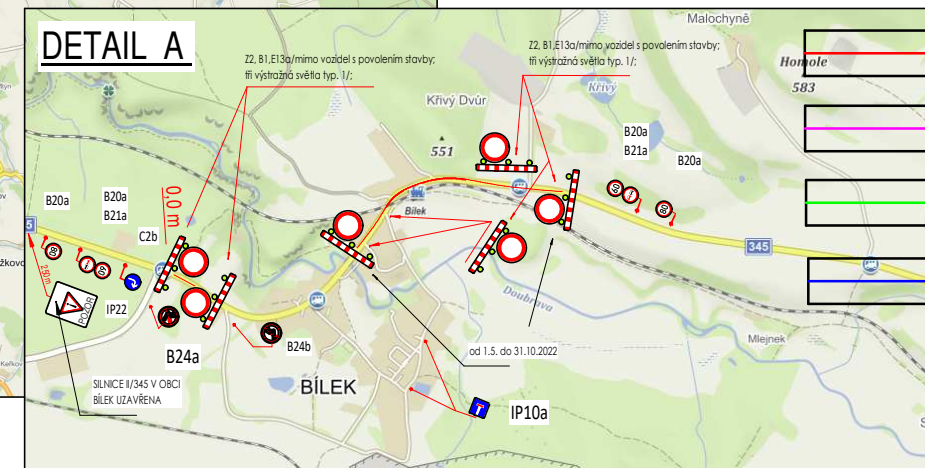
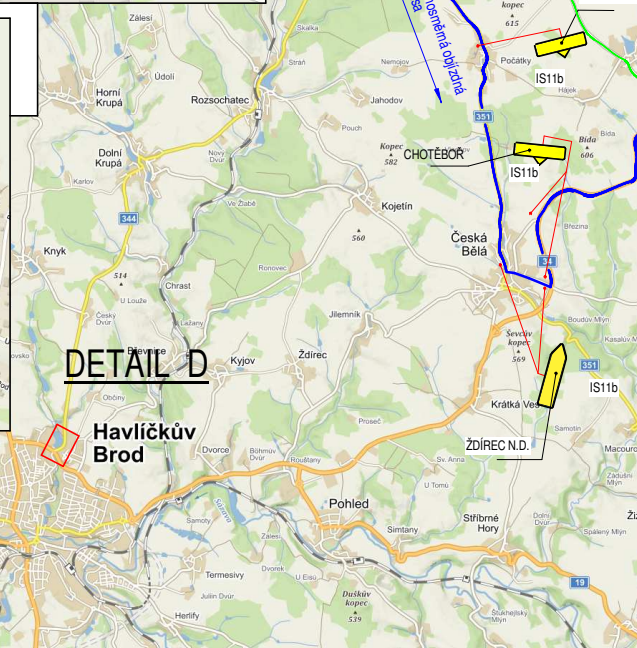
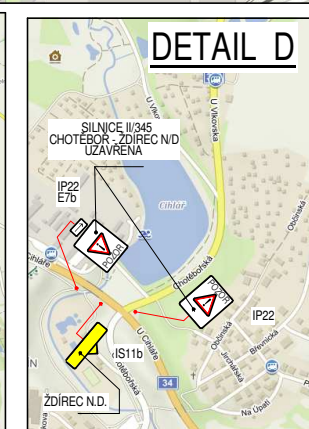
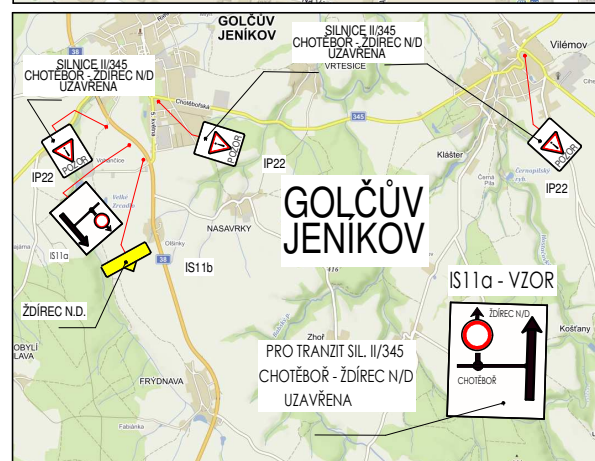
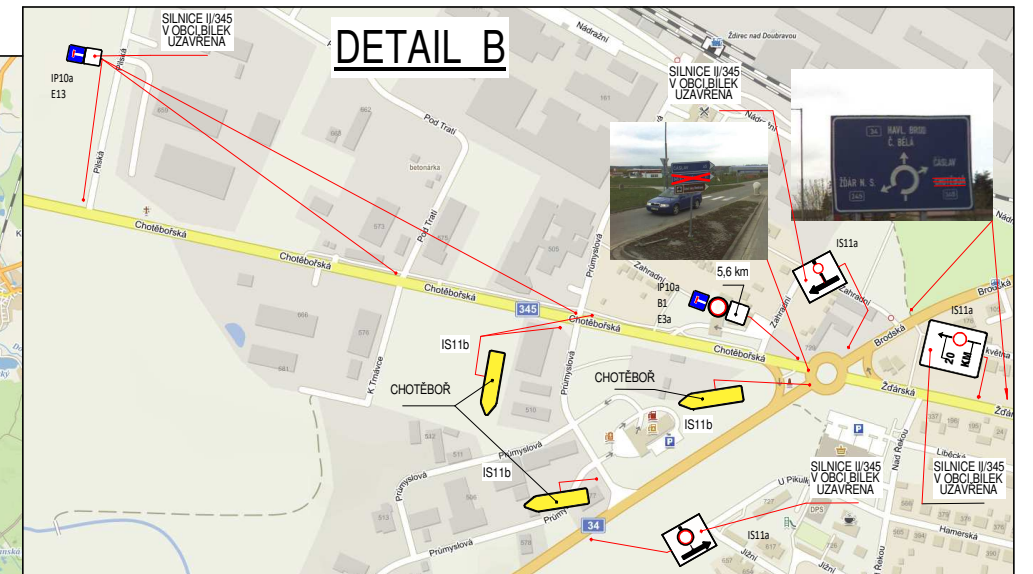
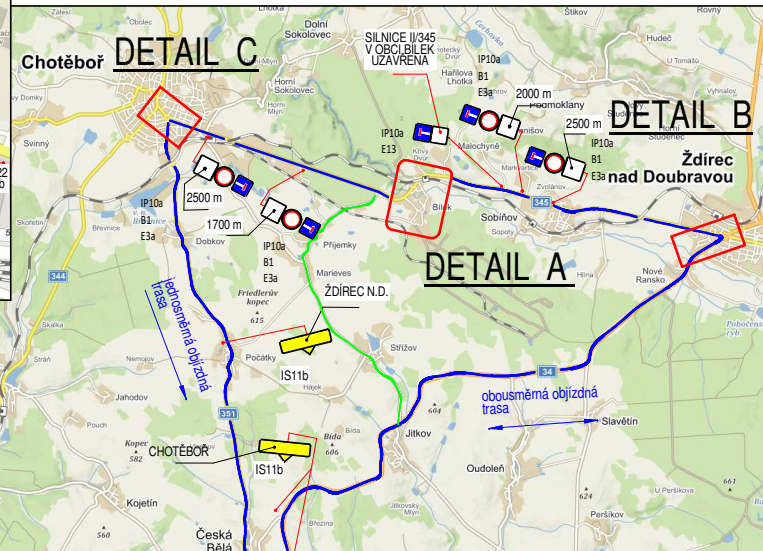
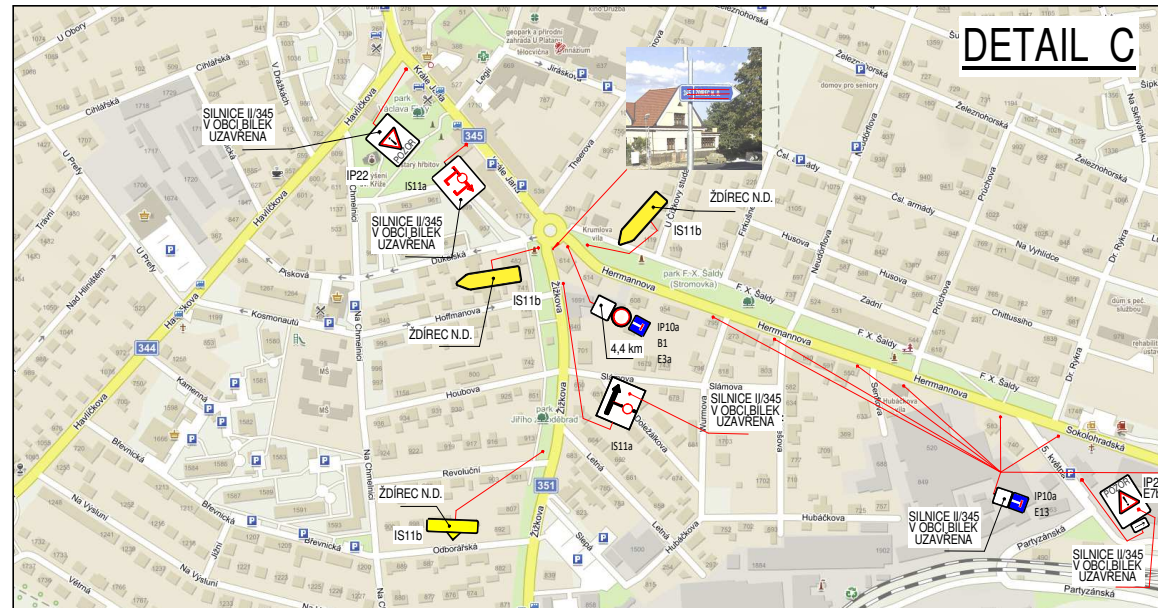


UZAVÍRKA SILNICE II/345 - OD 1.4. DO 31.7.2022



ROZPISKA DOPRAVNÍHO ZNAČENÍ:

- I. etapa uzavírky silnice II/345
 - II. etapa uzavírky silnice II/345
 - objízdná trasa BUS VL0D
 - objízdná trasa pro všechna vozidla oba směry po silnici II/351+I/34
- B1+Z2 - 7x
 - Souprava tří světél - 7x
 - IP10a, E13 - 14x
 - B21a - 2x
 - E3a - 5x
 - IS11a - 5x
 - IS11b - 22x
 - IP10a - 15x
 - B20a "60" - 2x
 - B20a "80" - 2x
 - B1 - 6x
 - IP10a + E3a - 3x
 - IP22 - 11x
 - E7b - 4x
 - B24a - 1x
 - B24b - 1x
 - C2b - 1x
 - IP10a - 3x

Poznámka:

Stávající dopravní značení, které bude v rozporu s dopravní situací, musí být zakryto nebo upraveno ve smyslu přechodného dopravního značení.