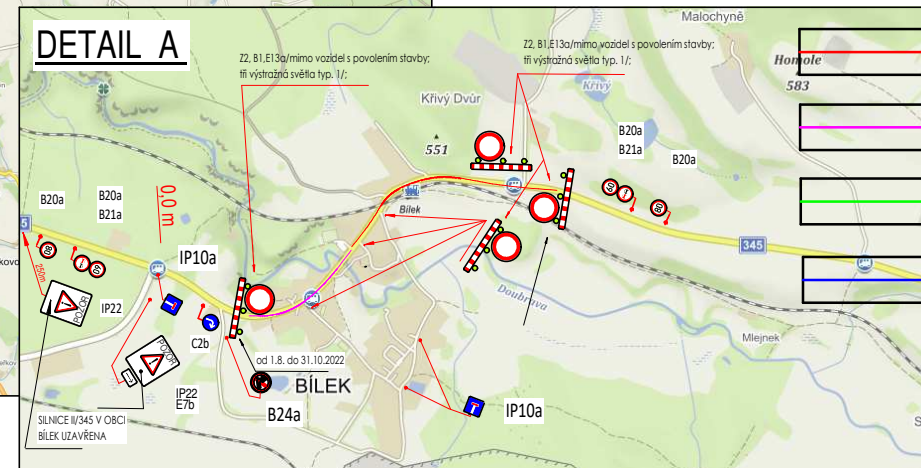
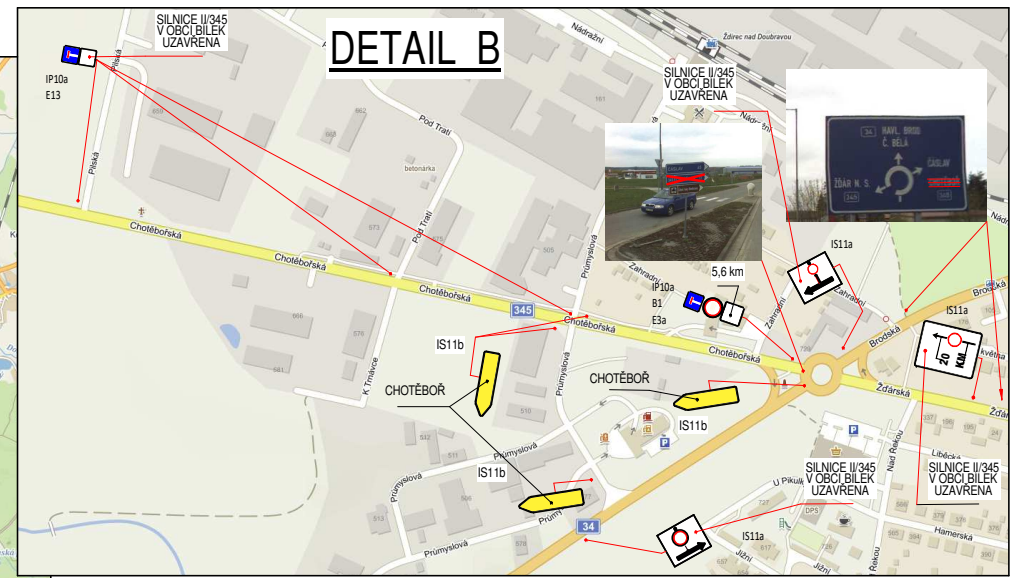
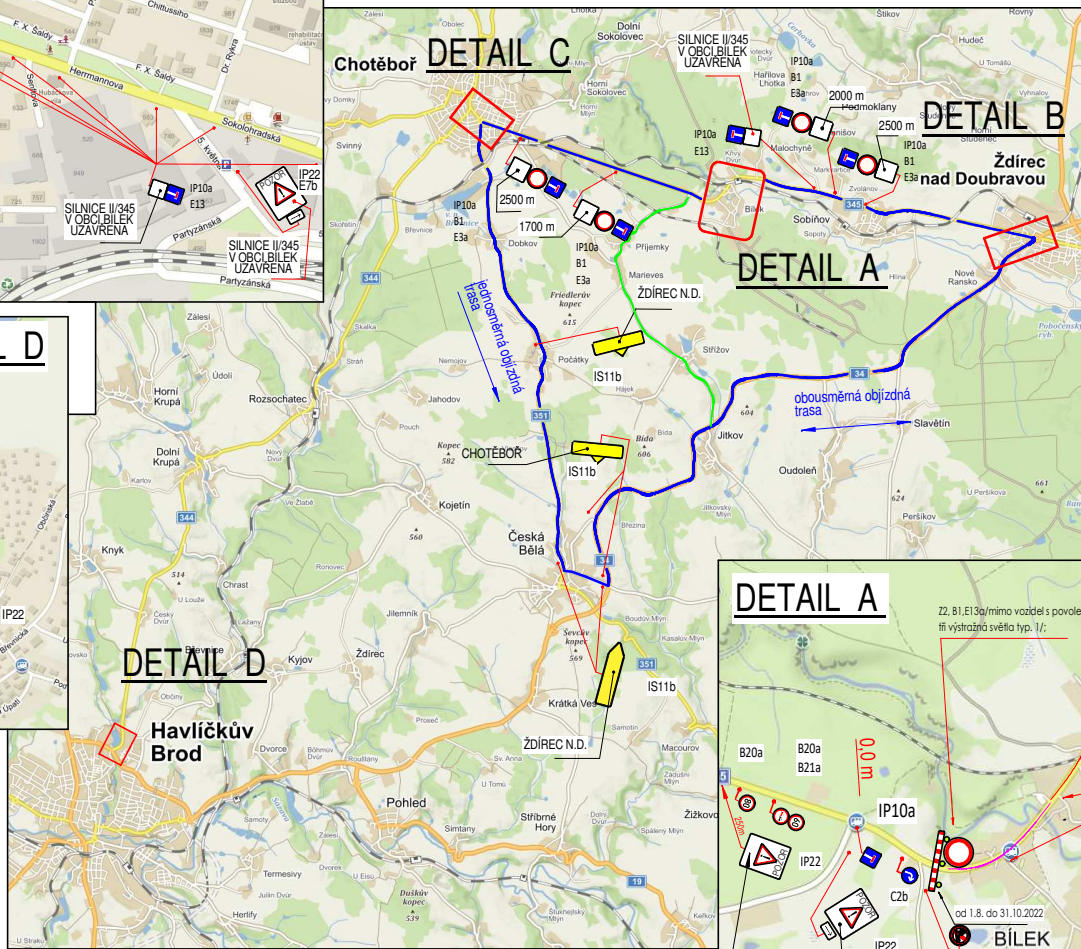
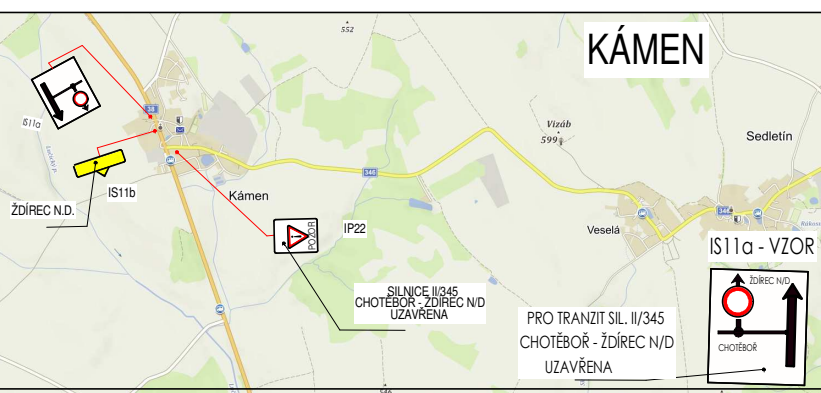
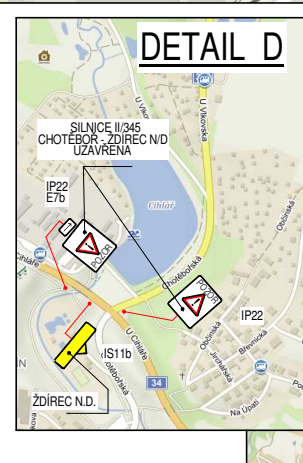
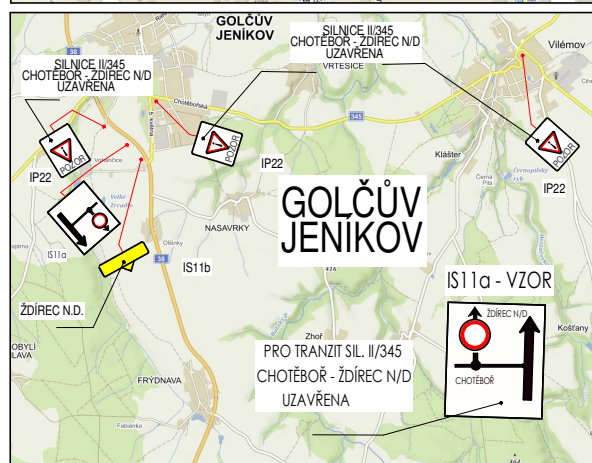
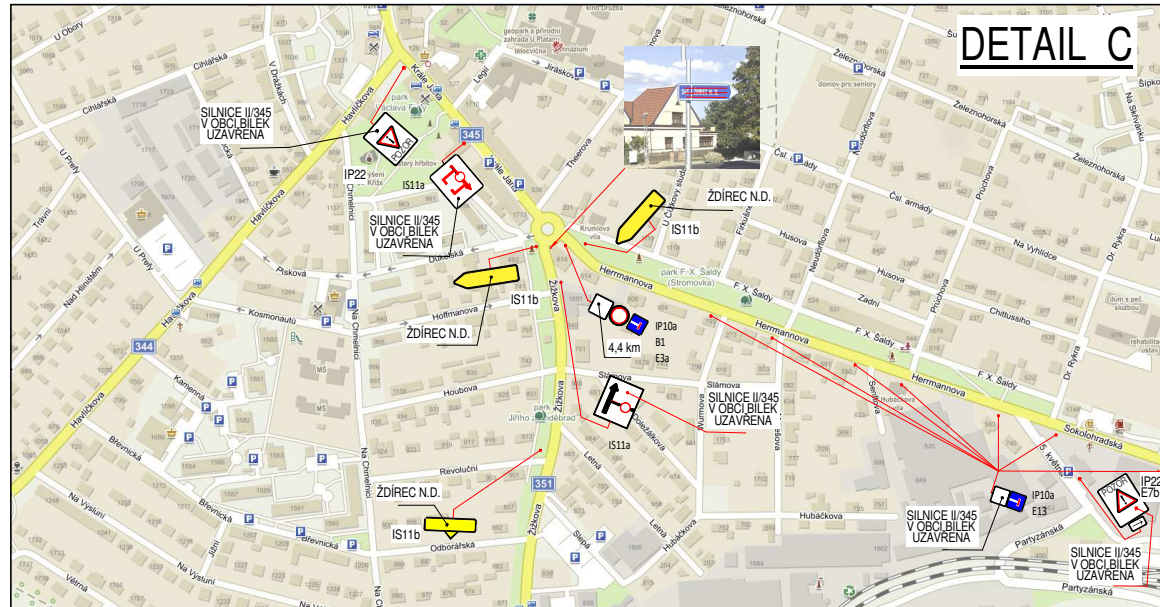


# UZAVÍRKA SILNICE II/345 - OD 1.8. DO 31.10.2022



ROZPISKA DOPRAVNÍHO ZNAČENÍ:

- I. etapa uzavírky silnice II/345
  - II. etapa uzavírky silnice II/345
  - objezdná trasa BUS VL0D
  - objezdná trasa pro všechna vozidla oba směry po silnici II/351+I/34
- B1+Z2 - 7x
  - Souprava tří světél - 7x
  - IP10a, E13 - 14x
  - B21a - 2x
  - E3a - 5x
  - IS11a - 5x
  - IS11b - 22x
  - IP10a - 15x
  - B20a "60" - 2x
  - B20a "80" - 2x
  - B1 - 6x
  - IP10a + E3a - 3x
  - IP22 - 11x
  - E7b - 4x
  - B24a - 1x
  - B24b - 1x
  - C2b - 1x
  - IP10a - 3x

## Poznámka:

Stávající dopravní značení, které bude v rozporu s dopravní situací, musí být zakryto nebo upraveno ve smyslu přechodného dopravního značení.